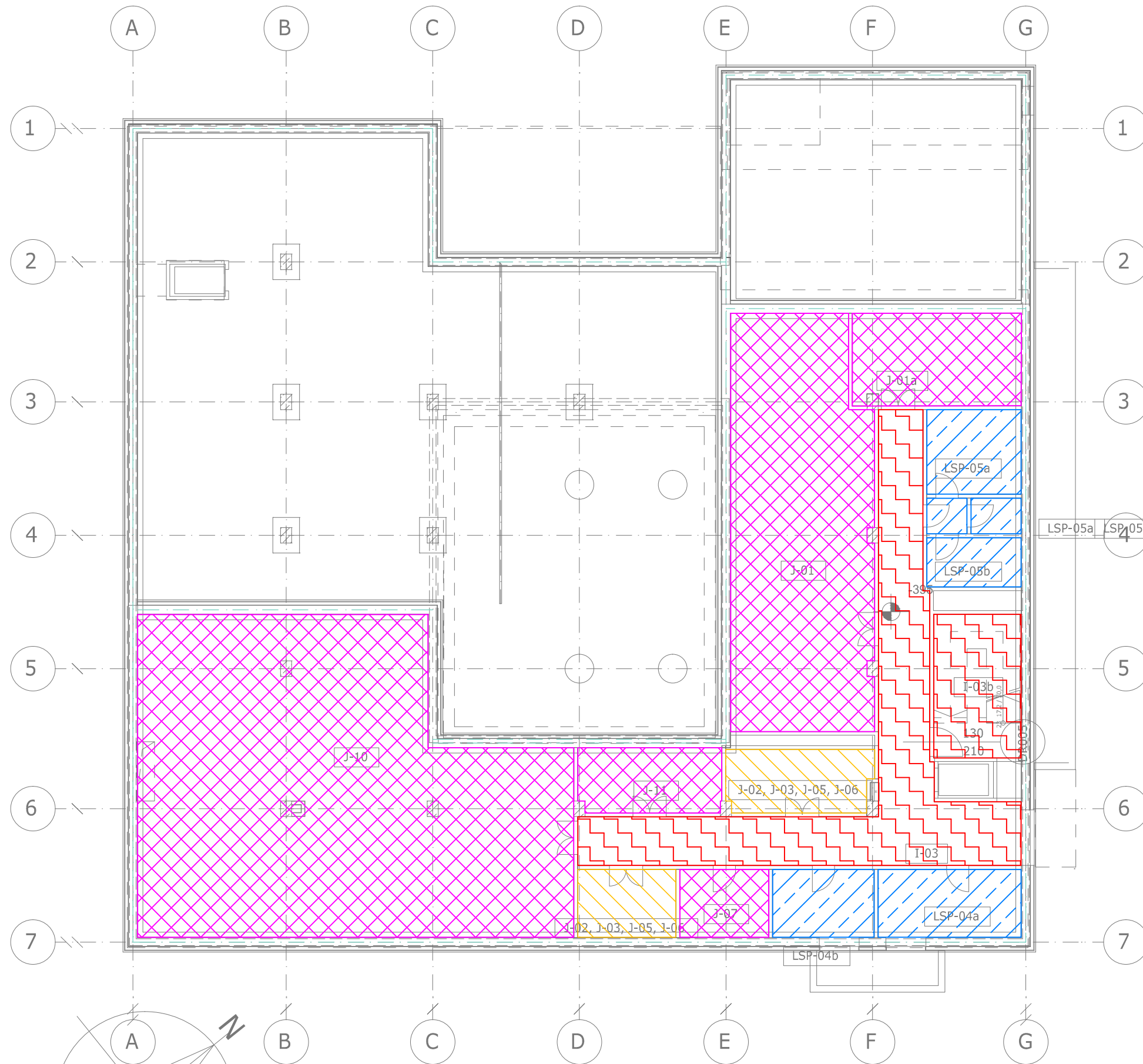


Rodzaj ogrzewania/chłodzenia:

-  Ogrzewanie ścienne
-  Ogrzewanie podłogowe
-  Ogrzewanie podłogowe z funkcją chłodzenia pasywnego
-  Brak ogrzewania



Zamawiający:			
		<b>Uniwersytet Jagielloński w Krakowie</b>	
Wykonawca:			
		ALDESA POLSKA Sp. z o.o.	
Jednostka projektowa:			
		ION ARCHITEKCI Sp. z o.o. Spółka Komandytowa al. Słowackiego 31/6, 31-159 Kraków	
Temat opracowania:			
<b>BUDOWA BUDYNKU INSTYTUTU NAUK GEOLOGICZNYCH UJ</b>			
Lokalizacja:			
<b>KAMPUS 600-LECIA ODNOWIENIA UJ W KRAKOWIE</b>			
Branża:	Stadium:		
<b>SANITARNA</b>	<b>KONCEPCJA</b>		
Tytuł rysunku:			
<b>Rzut poziomu -1 - koncepcja ogrzewania</b>			
Stanowisko	Imię i nazwisko	Uprawnienia	Podpis
Projektant	mgr. inż. TOMASZ CYGANIK	up. bud. MPAP/0429/POOS/10	
Sprawdzający	mgr. inż. MACIEJ LEWANDOWSKI	up. bud. Dec. Nr 35/09	
Opracowanie	inż. PAULINA KOLANO inż. MARTA LEWANDOWSKA inż. BARBARA MOTYKA		
Data	Nr rysunku	Skala	Indeks
14-05-20	CO-01	1:200	A