

PARAPET WEWNĘTRZNY WYKONANY Z GRANITU POLEROWANEGO

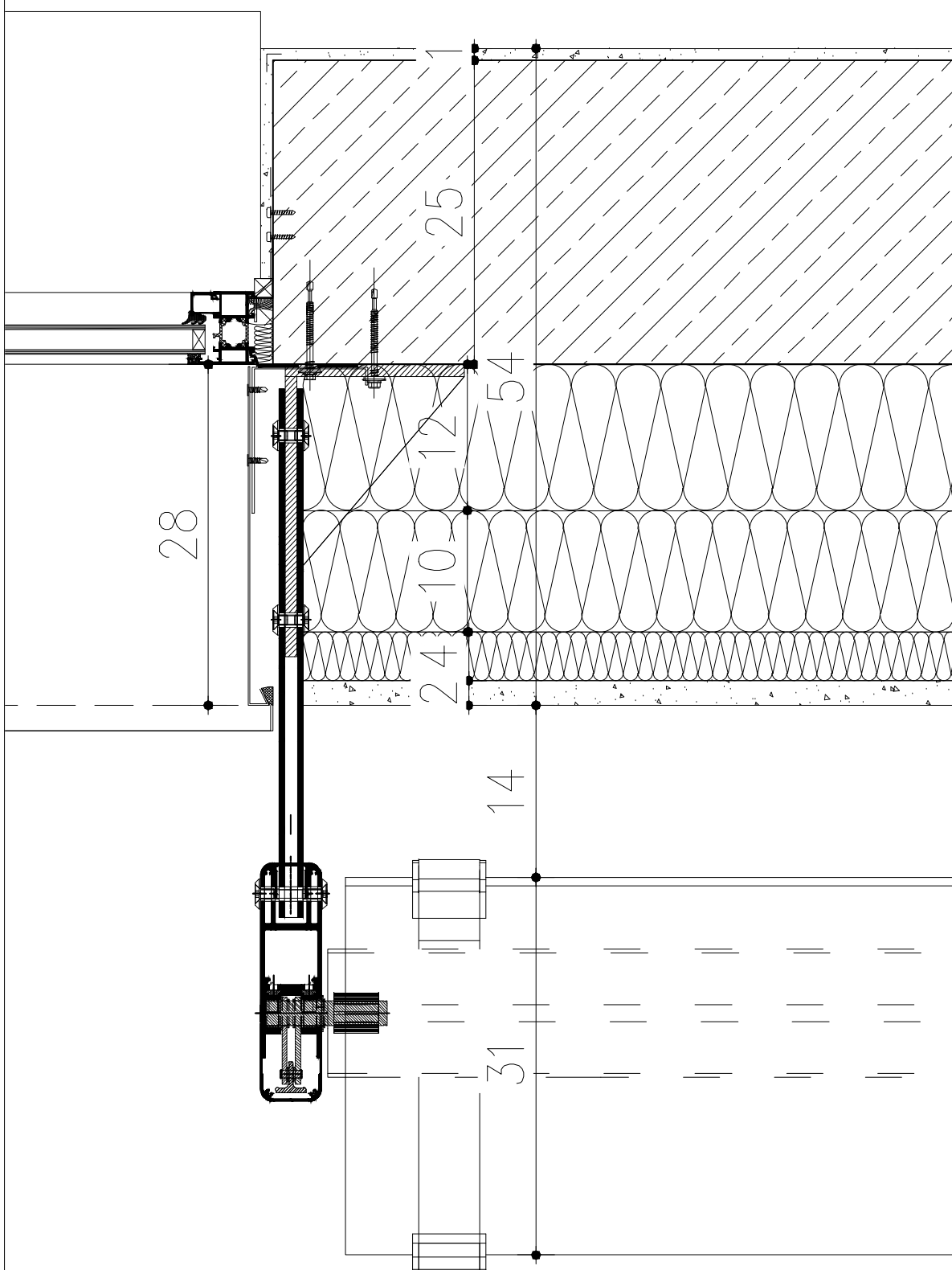
- ŚCIANA ZEWNĘTRZNA POD PANELAMI FOTOWOLTAICZNYMI
1. TYNK MINERALNY DROBNOZIARNISTY BARWIONY W MASIE Z DODATKIEM MIKI 2,0cm
 2. SIATKA Z WŁÓKNA SZKLANEGO
 3. WEŁNA MINERALNA Z OKŁADZINĄ Z WŁÓKNINY SZKLANEJ 4cm
 4. WEŁNA MINERALNA 10cm
 5. WEŁNA MINERALNA 12cm
 6. ŚCIANA ŻELBETOWA WG PROJEKTU KONSTRUKCJI 25cm
 7. TYNK GIPSOWY 1cm
 8. MALOWANIE

KĄTOWNIK WSPORCZY MOCOWANY DO ŚCIANY POPRZECZ FOLIE EPDM

OBRÓBKI SZPALET Z BLACHY STALOWEJ OCYNKOWANEJ OGNIOWO I MALOWANEJ PROSZKOWO

WYKOŃCZENIE PARAPETU OKIENNEGO Z BLACHY STALOWEJ OCYNKOWANEJ OGNIOWO I MALOWANEJ PROSZKOWO
KRAWĘDZ BLACHY USZTYWNIĆ POPRZECZ ZAGIĘCIĘ

PANELE FOTOWOLTAICZNE



- UWAGI:
1. WSZYSTKIE WYMIARY PODANE SĄ W CENTYMETRACH JEŚLI NIE PODANO JEDNOSTKI. NIE WOLNO BRAĆ ŻADNEGO WYMIARU MIERZĄC BESPÓŚREDNIO Z RYSUNKU. OBOWIĄZKIEM WYKONAWCY JEST SPRAWDZENIE WYMIARU W NATURZE. W WYPADKU JAKIEJKOLWIEK ZMIANY LUB RÓŻNICZY ZAUWAŻONEJ MIĘDZY PROJEKTEM A STANEM FAKTYCZNYM WYKONAWCA ZOBOWIĄZANY JEST PRZEKAZAĆ TĘ INFORMACJĘ DO BIURA PROJEKTOWEGO.
 2. RYSUNKI NALEŻY ROZPATRYWAĆ ŁĄCZNIE Z CZĘŚCIĄ OPISOWĄ DOKUMENTACJI ARCHITEKTONICZNEJ.
 3. W SPRAWACH NIE OKREŚLONYCH DOKUMENTACJĄ OBOWIĄZUJĄ:
 - PRAWO BUDOWLANE
 - WARUNKI TECHNICZNE, JAKIM POWINNY ODPOWIADAĆ BUDYNKI ICH USYTUOWANIE
 - WARUNKI TECHNICZNE WYKONANIA I ODBIORU ROBÓT BUDOWLANO-MONTAŻOWYCH (WG MINISTERSTWA BUDOWNICTWA I INSTYTUTU TECHNIKI BUDOWLANEJ)
 - NORMY POLSKIEGO KOMITETU NORMALIZACYJNEGO (P.K.N.)
 - INSTRUKCJE, WYTYCZNE, ŚWIADECTWA DOPUSZCZENIA, ATESTY INSTYTUTU TECHNIKI BUDOWLANEJ I STRAŻY POŻARNEJ.
 - INSTRUKCJE, WYTYCZNE I WARUNKI TECHNICZNE PRODUCENTÓW I DOSTAWCÓW MATERIAŁÓW BUDOWLANO-INSTALACYJNYCH
 - PRZEPISY TECHNICZNE INSTYTUCJI KONTROLUJĄCYCH JAKOŚĆ MATERIAŁÓW I WYKONYWANYCH ROBÓT

UWAGA: ROZPATRYWAĆ W SKOJARZENIU Z RYSUNKIEM ZAMOCOWANIA BLEND OSŁONOWYCH - MOCOWANE DO ŚCIANY ATTYK KOLOR I FAKTURA TYNKU - ROZPATRYWAĆ WRAZ Z RYS. ELEWACJI

Inwestor: Uniwersytet Jagielloński ul. Gołębia 24 31-007 Kraków		Projektant: ION ARCHITEKCI ION ARCHITEKCI Sp. z o.o. Spółka Komandytowa al. Słowackiego 31/6, 31-150 Kraków	
Temat opracowania: BUDOWA BUDYNKU INSTYTUTU NAUK GEOLOGICZNYCH Z INSTALACJAMI WEWNĘTRZNYMI: KANALIZACJI, WODY, WODY DEJONIZOWANEJ, INSTALACJAMI GRZEWCZYMI, WIEŻEM CIEPŁYM MPEC Z PRZYŁĄCZEM, WIEŻEM CIEPŁYM INSTALACJI POMP CIEPŁA, INSTALACJAMI ELEKTRYCZNYMI, INSTALACJĄ FOTOWOLTAICZNĄ, INSTALACJAMI NISKOPRĄDOWYMI, WENTYLACJI MECHANICZNEJ, KLIMATYZACJI, SPRĘŻONEGO POWIETRZA Z PRZEKŁADNĄ UKŁADU DROGOWEGO WEWNĘTRZNEGO, PARKINGAMI TERENOWYMI, UKŁADEM CHODNIKÓW, UKŁADAMI OGRZEWIĄ, KANALIZACJĄ, STACJĄ TRANSFORMATYJNĄ I ZASILANIĄ ENERGETYCZNEGO, PRZEKŁADNĄ SIECI TELEKOMUNIKACYJNEJ I OŚWIETLENIEM TERENU, INSTALACJĄ ODPROWADZENIA WÓD DESZCZOWYCH ORAZ REALIZACJĄ DOLNYCH ŹRÓDEŁ CIEPŁA SYSTEMU POMP CIEPŁA - NA DZIAŁKACH NR 511, 512/3, 513/3, 515/3, 516/4, 517/3 OBRĘB 7 ORAZ KONIECZNYCH DO REALIZACJI SIECI ZASILANIA ENERGETYCZNEGO I INSTALACJI DOLNEGO ŹRÓDŁA POMP CIEPŁA NA DZIAŁKACH NR 505, 506, 512/4, 513/4, 515/4, 515/5, 516/5, 516/6, 517/4, 517/5, 520/3, 520/4, 520/5, 521/3, 521/5, 521/6, 525/4, 529/4, 530/2, 533, 536/3, 536/4 OBRĘB 7 KRAKÓW PODGÓRZE, WRAZ Z BUDOWĄ SIECI KANALIZACJI OGÓLNOŚPIRALNEJ NA ODDALCZ NR 515/4, SIECI WODOCĄGOWEJ NA DZIAŁKACH 516/4, 520/3, 520/4, 516/5, PRZYŁĄCZA KANALIZACJI OGÓLNOŚPIRALNEJ I PRZYŁĄCZA WODY			
Branża: ARCHITEKTURA	Stadium: PROJEKT WYKONAWCZY	Numer tomu:	
Tytuł rysunku: DETAL GLIF OKIENNY Z PROFIEM POD PANELE FOTOWOLTAICZNE			
Stanowisko	Imię i nazwisko	Nr uprawnień/specjalność	Podpis
Projektant	ARCH. ŁUKASZ JAROSZEWSKI	DEC NR MPOIA/013/2004	
	ARCH. ARUR ZABOKLICKI	NR EWID. 48/98	
	ARCH. WOJCIECH KASINOWICZ	NR EWID. 124/99	
Opracowanie			
Sprawdzający	ARCH. JAKUB RZEMIEŃC	DEC NR MPOIA/014/2007	
Data 02.03.2015	Skala 1:5 1:10	Format	Nr rysunku 1414_PW_A_614 Rewizja A

PROJEKT CHRONIONY PRAWEM AUTORSKIM (DZ. U. 94.24.83 Z DNIA 04.02.94).
JAKIEJKOLWIEK PRZETWARZANIE I POWIĘLANIE JEST ZABRONIONE. PROJEKT STANOWI WŁASNOŚĆ PRACOWNI ARCHITEKTONICZNEJ ION ARCHITEKCI SP. Z O.O. SPÓŁKA KOMANDYTOWA.