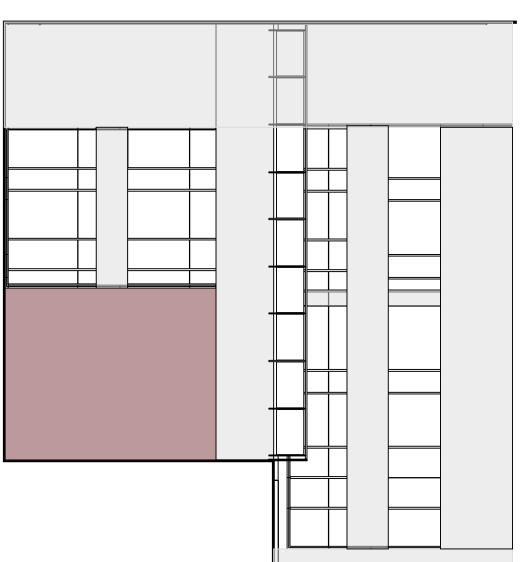
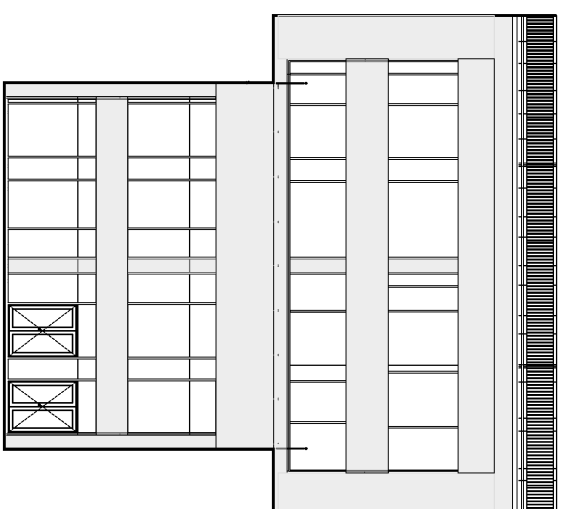
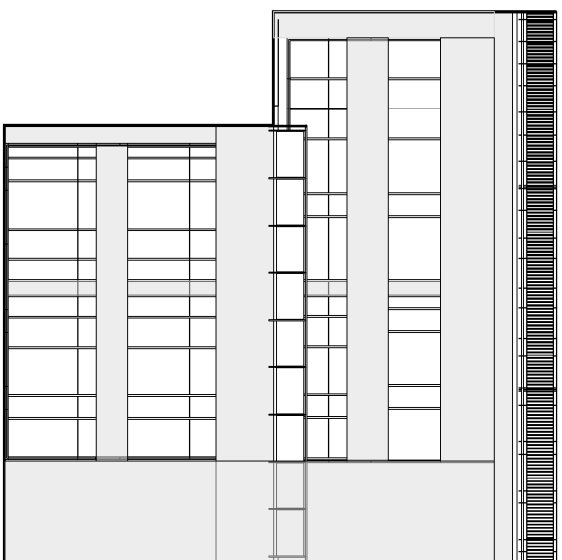
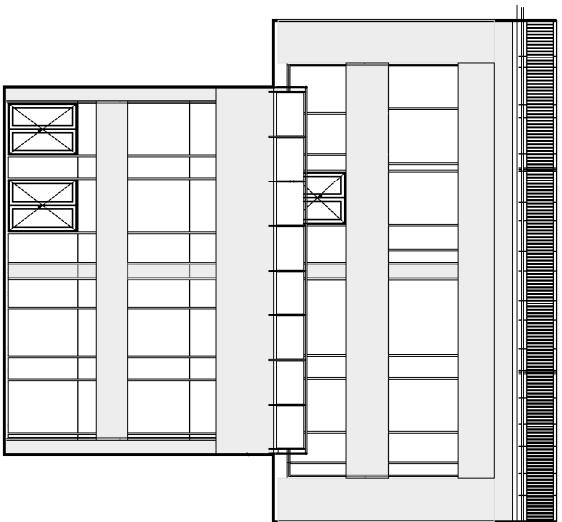




- C D E 3 4 5 E D C 5 4 3



- C D E 3 4 5 E D C 5 4 3

- Wapieni jurański Jura Gelb lub równoważny, polerowany
- Granit Carmen Red lub równoważny, płomieniowany
- Tynk drobnociarnisty z dodatkiem miki lub okładziny kompozytowe

Zamawiający: Uniwersytet Jagielloński w Krakowie			
Wykonawca: ALDESA POLSKA Sp. z o.o.			
Jednostka projektowa: ION ARCHITEKCI Sp. z o.o. Spółka Komandytowa al. Słowackiego 31/5, 31-159 Kraków			
Tytuł opracowania: BUDOWA BUDYNKU INSTYTUTU NAUK GEOLOGICZNYCH UJ			
Lokalizacja: KAMPUS 600-LECIA ODNOWIENIA UJ W KRAKOWIE			
Etap: ARCHITEKTURA		Stadium: KONCEPCJA	
Tytuł projektu: Elewacje wewnętrzne patio wersja 3			
Szanowno Imię i nazwisko		Uprawnienia	
Projektant		Pełnia	
ŁUKASZ JAROSZEWSKI		WP/AA/013/20/4	
ARTUR ZABOKLUKI		dec. Nr.4898 4P-0654	
WOJCIECH KASINOWICZ		dec. Nr.12499	
Opracowanie			
Cena 14-05-23		Skala 1 : 200	
Nr rysunku 40		Indeks A	